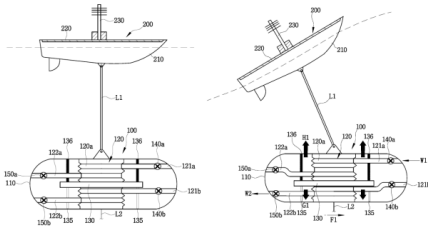
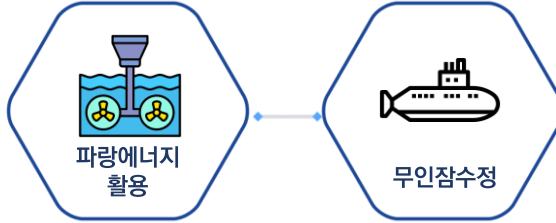


파랑에너지를 활용하는 무인잠수정

별도의 에너지 공급없이 추진력 제공하는 무인잠수정 및 해양 이동 시스템

적용 분야
·
제품

기술 개요



[해양 이동시스템 구성의 단면도]

- ▶ 파랑에 의한 수상선의 상하운동을 연속적인 추진력으로 변환
- ▶ 수상선이 별도의 에너지 공급 없이도 계속해서 전진할 수 있도록 추진력 제공하는 무인잠수정 및 해양 이동 시스템

기술 경쟁력

기존기술

- 해류에 의해 자연스럽게 떠다니며 일정 해역 내에서 해양 탐사 수행
- 수표면 위에서 통신과 계측을 담당하는 수상선과 수상선에 케이블로 연결되어 있는 잠수정으 구성

기술적 한계

- ▶ 파도에 의한 수상선의 상하 운동이 잠수정의 상하운동 발생시킴
- ▶ 잠수정에 달린 회전이 가능한 여러 개의 날개에 발생하는 양력을 추진력으로 사용

기술 차별성

대상기술

- 파랑에 의해 승강하는 수상선의 상하운동을 이용하여 팽창 및 수축
- 잠수정의 전방에서는 해수 흡입, 후방에서는 해수 분사하는 해수 포켓을 구비하는 구성

기술적 우위

- ▶ 별도 에너지 공급 없이 지속적으로 나아갈 수 있는 추진력 얻게 됨
- ▶ 파랑 해수면 아래에서 잠수정이 중량모듈에 의해 보다 안정적으로 승강동작 및 전방 이동 가능

지식 재산권 현황

발명의 명칭	출원(등록) 번호	출원(등록)일자
파랑에너지를 추진력으로 이용하는 무인잠수정 및 이를 이용한 해양 이동시스템	10-2019-0177110 (10-2243015)	2019.12.27 (2021.04.15)

문의처